

Soins dentaires aux chevaux



par

Michel Rossier
Dentiste équin

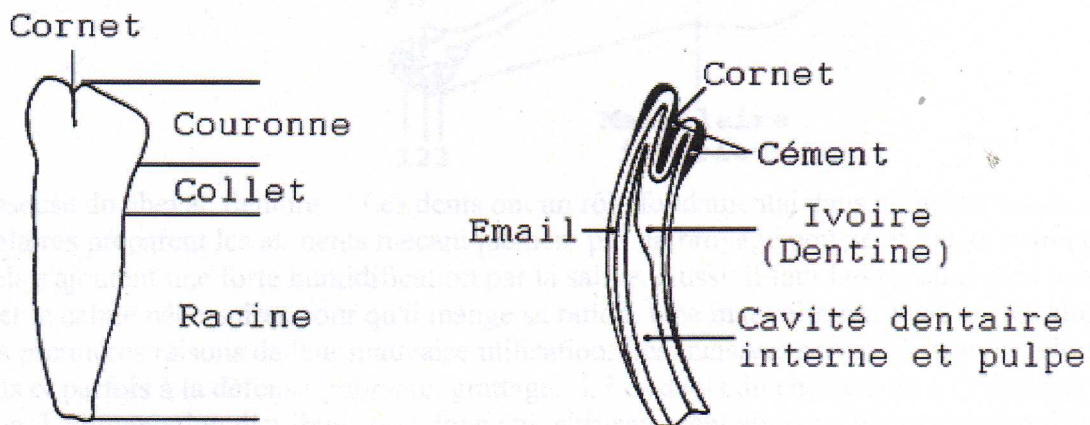
CH - 1747 CORSERBY

Tél. 026. 475 47 07

Natél 079. 436 87 07

Introduction

Les dents sont des organes durs et osseux, logés dans des dépressions de la mâchoire (Alvéoles) et rangés les uns à côté des autres en arcade. La partie implantée dans l'alvéole est la racine. Le collet est la partie étranglée formant limite entre la racine et la couronne, partie visible de la dent.



Incisive permanente non usée

Coupe longitudinale d'une incisive non usée

Toute dent est formée de trois substances distinctes : l'ivoire (ou dentine), l'émail, le ciment. A l'intérieur de la dent, sont creusées des cavités: les cornets dentaires dans lesquels se trouve la